

CENTRALNE LABORATORIUM KRYMINALISTYCZNE POLICJI

<https://clkp.policja.pl/clk/badania-i-projekty/ciekawe-badania/11038,Nie-wszystko-zloto-co-sie-swieci.html>

2023-01-28, 21:29

Nie wszystko złoto co się świeci...

Opracował:

Marek Wachowicz

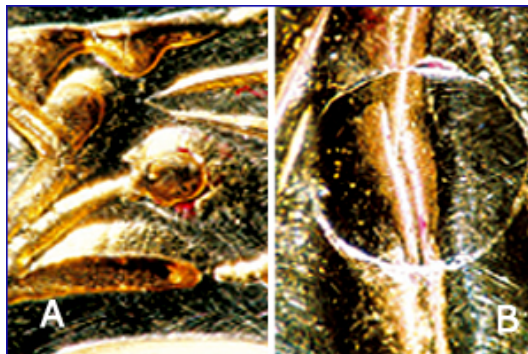
Zakład Fizykochemii CLKP

Wyroby szlachetne obecnie nie powodują już takich emocji, jak kilkanaście czy kilka lat temu. Jednakże problem oszustw jest dalej aktualny. Dlatego też przy zakupie wyrobów ze stopów metali szlachetnych, czy też potwierdzeniu prób należy pamiętać o kilku zasadach przyjętych przy badaniu wyrobów jubilerskich:

- Wyroby jubilerskie jednoelementowe (np. obrączki itp.) bada się w jednym miejscu.
- Wyroby wieloelementowe łączone lub lutowane (np. pierścionki, broszki, łańcuszki, zameczki lub elementy o różnych barwach itp.) bada się w kilku miejscach. Liczba badanych elementów zależy od sumy poszczególnych elementów i wynosi około 10÷20% całości.
- Wyroby złotnicze dęte mają wybite cechy probiercze na dołączonej plombie, a nie bezpośrednio na badanym przedmiocie, tak jak to ma miejsce w pozostałych wyrobach lub na bitych elementach wyrobu, jak np. kółka stałe czy ruchome przy wisiorkach, zamki w bransoletkach lub uszka w kolczykach.
- W przypadku stwierdzenia różnych prób elementów wyrobu wieloelementowego, jako próbę całego wyrobu przyjmuje się próbę elementu o najniższej zawartości złota czy srebra.
- Należy unikać wyrobów z metali szlachetnych, które mają zakrytą (bez widocznej powierzchni właściwej wyrobu) jedną z powierzchni, są pokryte bezbarwnym lakierem lub są ofoliowane.
- Umieszczona kropla kwasu na badanym przedmiocie wykonanym nie ze złota lub jego stopu będzie się "pienić".



Powyżej możemy zobaczyć sztabkę "złota" którą kupił naiwny klient, wietrząc w niskiej cenie kruszcu doskonały interes. Po prawej stronie widzimy przekrój wspomnianej sztabki z zatopionymi w prawdziwym złocie ołowianymi prętami.



Tutaj możemy zobaczyć inny przedmiot wykonany przez złotnika-oszustę. Jest to sygnet wykonany (oficjalnie) ze stopu złota próby 3. Jednakże uważne badania mikroskopowe ujawniły na powierzchni bocznej "koleczek" (A) i "denko" (B), których obecność świadczy, że może on być tak nie do końca wykonany ze stopu tego szlachetnego metalu. Po wywierceniu otworu okazało się, że pod warstwą ok. 3 mm złota znajduje się ołów.